

* Fissare con Loctite 542 col. ROSSO
 * Affix with Loctite 542 col. RED
 * Fixer avec de la Loctite 542 couleur ROUGE
 * Mit Loctite 542 ROT befestigen
 * Fijar con Loctite 542 col. ROJO
 * Fixar com Loctite 542 cor. VERMELHA
 ** Lubrificare con grasso di vaselina
 ** To lubricate with vaseline grease
 ** Lubrifier avec gras des vaseline
 ** Sich mit fett zum vaselin schmieren
 ** Para lubricar con la grasa de vaselina
 ** Para lubrificar com a graxa de vaselina

OPTIONAL

DIS. COD. 58.9500.00



KIT RICAMBI – SPARE KITS

KIT Nr.	KIT 269	PIST. D. 13			PIST. D. 15			PIST. D. 18
		KIT 270	KIT 271	KIT 272	KIT 275	KIT 276	KIT 277	
Posizioni include	2 - 3 - 4			22 - 23	22 - 23	22 - 23	22 - 23	22 - 23
Positions included	5 - 6 - 13 14 - 15 - 16 17 - (7) - (18)	8 - 9 19 - 20	38	24 - 25 26 - 28 28	24 - 25 26 - 28 29	24 - 25 26 - 28 29	24 - 25 26 - 28 28	24 - 25 26 - 28 29
Nr. Pcs.	3 + 3	3 + 3	3	1	3	1	3	1

PISTON D. 13	PISTON D. 15	PISTON D. 18
E2B2808 - E2B2808 - E2B2810 - E2B1711 - E2B1712 E2B1713 - E2B2014 - E2B2042 - E2C2109 - E2C2809 E2C2111 - E2C2112 - E2C1713 - E2C1714 - E2C1815 E2C2016 - E2D2010 - E2D2810 - E2D2011 - E2D2811 E2D2812 E2D2013 - E2D2813 - E2D2015 - E2D2016 E2E2108 - E2E2808 - E2E2810 - E2E2111 - E2E2811 E2E2812 - E2E2113 - E2E2813 - E2E2114 - E2E2815 E2E2811 - E2E2815	E2B2808 - E2B2010 E2C2109 - E2C2111 E2C1712 - E2D2811 E2C2112 - E2D2010 E2D2011 - E2D2013 E2D2015 - E2D2016 E2E2108 - E2E2116 E2E2114	E2B1711 - E2B1712 E2B1713 - E2B2014 E2B2042 - E2C1713 E2C2109 - E2C1714 E2C1714 - E2C1715 E2C2016

POS	COD.	DESCRIZIONE - DESCRIPTION - KIT	NR
1	58.1200.41	Testata pompa D. 13	1
	58.1201.41	Testata pompa D. 15	
	58.1202.41	Testata pompa D. 18	
2	36.2025.51	Guida valvola d'aspirazione	269
3	94.7376.00	Molla Dm. 9.4x14.8	269
4	36.2001.76	Valvola sferica	269
5	36.2003.66	Sede valvola d'aspirazione	269
6	90.3841.00	OR D. 17.13x2.62 NBR 705H 306	269
7	36.7115.01	Gruppo valvola d'aspirazione	269
8	90.3847.00	OR D. 20.24x2.62 NBR 905H 3081	270
9	98.2226.00	Tappo M2x41.5x16.7	270
10	99.1690.00	Vite M5x55	3
11	96.6905.00	Rosetta D. 5x11.5x0.4	3
12	58.0400.09	Pistone D. 13x42	3
	58.0401.09	Pistone D. 15x42	
	58.0402.09	Pistone D. 18x42	
13	90.3589.00	OR D. 12.42x1.78 NBR 705H 2050	269
14	36.2113.66	Sede valvola di mandata	269
15	36.2112.76	Valvola sferica	269
16	94.7333.00	Molla Dm. 6.2x10.4	269
17	36.2111.51	Guida valvola di mandata	269
18	36.7193.01	Gruppo valvola di mandata	269

POS	COD.	DESCRIZIONE - DESCRIPTION - KIT	NR
19	90.3593.00	OR D. 15.60x1.78 NBR 705H 2062	270
20	98.2137.00	Tappo M18x1.5x10	270
21	99.3175.00	Vite M8x60 UNI 5931	8
22	44.1002.51	Anello di testa D. 13	272-275
	63.1010.51	Anello di testa D. 15	273-276
	63.1011.51	Anello di testa D. 18	274-277
	90.2602.00	An. ten. alt. D. 13x21x4 HP	272-275
	90.2611.00	An. ten. alt. D. 15x24x5.4/3.4 HP	273-276
23	90.2653.50	An. ten. alt. D. 18x28x6/3.7 HP	274-277
24	90.5076.50	Anello antist. D. 13x21x3	272-275
	90.5089.90	Anello antist. D. 15x24x2	273-276
	90.5111.50	Anello antist. D. 18x28x2	274-277
25	58.6056.01	Gr. supp. guarn./boccola D. 13	275
	58.6057.01	Gr. supp. guarn./boccola D. 15	276
	58.6058.01	Gr. supp. guarn./boccola D. 18	277
26	90.3606.00	OR D. 26.7x1.78 NBR 705H 2106	3
		272-273-274-275-276-277	
28	90.2601.00	Anello ten. alt. D. 13x20x5 LP	272-275
	90.2608.00	Anello ten. alt. D. 15x22x5 LP	273-276
	90.2650.00	Anello ten. alt. D. 18x24x5 LP	274-277
29	58.2106.70	Anello per tenuta D. 13	275
	58.2107.70	Anello per tenuta D. 15	276
	58.2108.70	Anello per tenuta D. 18	277
30	98.2100.00	Tappo G 3/8"x13	1
31	96.7380.00	Rosetta D. 17.5x23x1.5	1
32	98.2176.00	Tappo G 1/2"x10	1
33	96.7514.00	Rosetta D. 21.5x27x1.5	1
34	96.6990.00	Rosetta D. 7.5x23x0.5	3
35	58.2105.82	Guarnizione spugna D. 3x94	1
36	58.0100.22	Carter pompa	1
37	58.2104.51	Protezione	1

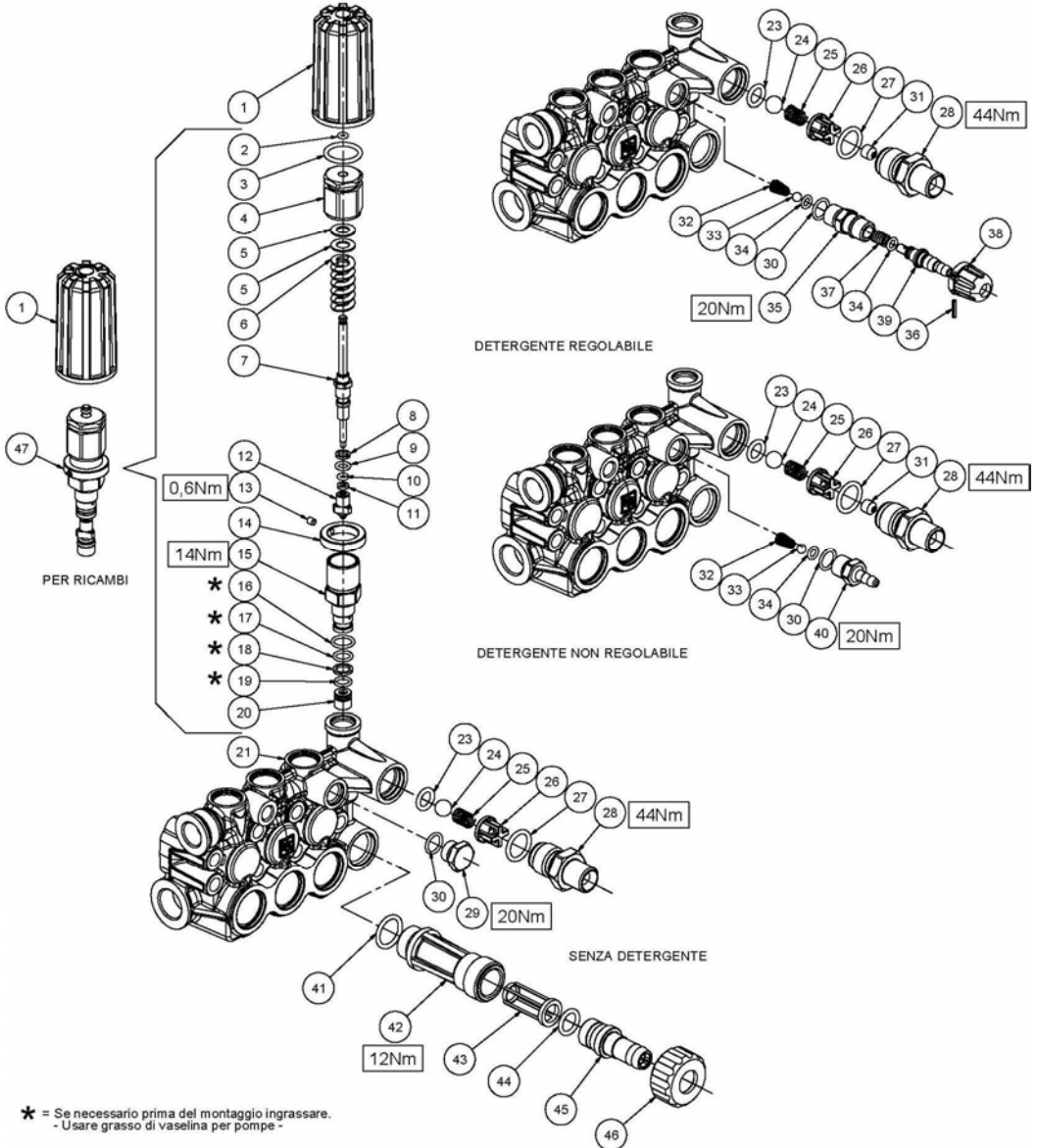
POS	COD.	DESCRIZIONE - DESCRIPTION - KIT	NR
38	90.1565.50	Anello rad. D. 15x24x5/7	271
39	58.0500.66	Guida pistone	3
40	97.7340.00	Spinotto D. 10x29.5	3
41	58.0300.22	Biella	3
42	58.1500.74	Coperchio laterale	2
43	99.1837.00	Vite M6x14 UNI 5931	12
44	44.21.18.01	Distanziale indicatore	1
	63.0202.65	Albero - E2E2108	
	63.0205.65	Albero - E2D2010-E2E2808-E2E2111	
	63.0208.65	Albero - E2D2011-E2E2810-E2E2113	
	63.0212.65	Albero - E2B1711-E2B2008-E2D2810	
		E2B2116-E2C1713-E2C2109	
		E2D2013-E2E2812	
45	63.0216.65	Albero - E2B1713-E2C2111-E2D2016	1
		E2D2812-E2C1715	
	63.0218.65	Albero - E2B2010-E2B2014-E2B2808	
		E2E2815-E2C2112-E2C2016	
		E2C2809-E2D2813	
	63.0209.65	Albero - E2B1712-E2D2015-E2D2811	
		E2C1714-E2E2813	
	58.0201.65	Albero - E2B2042	
46	91.8331.00	Cuscinetto a sfere 6305	2
47	90.4097.00	OR D. 55.56x3.53 NBR 705H 159	1
48	90.1641.00	Anello rad. D. 25x62x10	1
49	91.4892.00	Linguetta 8x7x35	1
50	98.2105.00	Asta livello olio G 3/8"x51 D. 7	1
51	90.3925.50	OR D. 113.97x2.62 NBR 705H 3450	1
52	58.1600.22	Coperchio posteriore	1
53	98.2042.50	Tappo G 1/4"x9 TE17 - Zinc.	1
54	90.3585.00	OR D. 10.82x1.78 NBR 705H 2043	1
55	98.1966.00	Tappo G 1/8"x8	1
56	99.3037.00	Vite M8x16 UNI 5739	4
57	96.7016.00	Rosetta D. 8.4 UNI 1751	4
58	50.2000.74	Piedino pompa	2

VH VERSION

VERSIONE CON VALVOLA DI REGOLAZIONE AUT. – VERSION WITH BUILT-IN AUT. UNLOADER
 VERSION AVEC RÉGULATEUR AUT. DE PRESSION INCORPORÉ
 AUSFÜHRUNG MIT EINGEBAUTEM AUT. DRUCKREGULIERVENTIL

VERSÓN CON REGULADOR AUT. DE PRESIÓN INCORPORADO - VERSÃO COM VÁLVULA DO REGULAMENTO AUT.

OPTIONALS



DIS. COD. 36.9547.00

VH VERSION

**VERSIONE CON VALVOLA DI REGOLAZIONE AUT. – VERSION WITH BUILT-IN AUT. UNLOADER
VERSION AVEC RÉGULATEUR AUT. DE PRESSION INCORPORÉ
AUSFÜHRUNG MIT EINGEBAUTEM AUT. DRUCKREGULIERVENTIL
VERSIÓN CON REGULADOR AUT. DE PRESIÓN INCORPORADO - VERSÃO COM VÁLVULA DO REGULAMENTO AUT.**

POS	COD.	DESCRIZIONE – DESCRIPTION - KIT	NR
1	36.3485.51	Pomolo di regolazione	1
2	90.3566.00	OR D. 2.90x1.78 NBR 70 Sh. 2012	1
3	90.3845.00	OR D.Ø 18.72x2.62 NBR 70 Sh. 3075	1
4	36.3481.70	Registro di pressione	1
5	36.3486.51	Rondella di scorrimento	2
6	94.7395.00	Molla Dm. 11.3x34.5	1
7	N.A.	Pistoncino di comando	1
8	N.A.	Anello antiest. D. 6.1x9x1.5	1
9	N.A.	OR D. 6.07x1.78 NBR 70 Sh. 2025	1
10	N.A.	OR D. 3.69x1.78 NBR 70 Sh. 2015	1
11	N.A.	Anello antiest. D. 4x7x1.5	1
12	N.A.	Otturatore	1
13	99.1267.00	Vite M4x5 UNI 5929	1
14	36.3477.70	Ghiera di pressione massima	1
15	N.A.	Boccola di guida	1
16	90.3587.00	OR D. 11.11x1.78 NBR 70 Sh. 114	1
17	90.3581.00	OR D. 8.73x1.78 NBR 70 Sh. 108	1
18	90.5038.00	Anello antiest. Ø 9x12x1.5	1
19	90.3578.00	OR D. 7.66x1.78 NBR 70 Sh. 2031	1
20	36.3483.66	Sede	1
21	58.1205.41 58.1204.41 58.1203.41	Testata pompa con valv. integ. D. 18 Testata pompa con valv. integ. D. 15 Testata pompa con valv. integ. D. 13	1
23	90.3823.00	OR D. 9.92x2.62 NBR 70 Sh. 112	278 1
24	97.4838.00	Sfera D. 13/32"	278 1
25	94.7355.00	Molla Dm. 8.5x12	278 1
26	36.3104.51	Guida valvola	278 1
27	90.3839.00	OR D. 15.88x2.62 NBR 70 Sh. 121	278 1
28	36.3490.70 36.3489.70 36.3488.70 36.3487.70 36.3479.70	Nipplo 3/8" NPT – F – D. 3 Nipplo G 3/8" – F – D. 3 Nipplo M22x1.5 – D. 3 Nipplo 3/8" NPT – M – D. 3 Nipplo G 3/8" – M – D. 3	1
29	98.2041.00	Tappo G 1/4"x9	1

POS	COD.	DESCRIZIONE – DESCRIPTION - KIT	NR
30	90.3585.00	OR D. 10.82x1.78 NBR 70 Sh. 2043 279-280	1
31	10.0795.66 10.0798.66	Ugello per inietture D. 2 Ugello per inietture D. 2,2	1
32	94.8217.00	Molla conica Dm. 4.3/7.3x11	279-280 1
33	97.4782.00	Sfera D. 7/32"	279-280 1
34	90.3573.00	OR D. 5.28x1.78 NBR 70 Sh. 2021 279-280	2
35	36.3482.70	Sede valvola detergente	279 1
36	97.6615.00	Spina elastica D. 2x12 UNI 6873	279 1
37	94.7334.00	Molla Dm. 6.4x12.5	279 1
38	36.3484.51	Pomolo detergente rosso	279 1
39	36.3342.70	Otturatore con portagomma	279 1
40	36.3492.70	Portagomma	280 1
47	36.6054.01	Frutto valvola con sede	278 1
OPTIONALS			
41	90.3841.00	OR D. 17.13x2.62 NBR 70 Sh. 3068	1
42	36.3182.51	Nipplo aspirazione G 3/4"	1
43	92.8925.00	Filtro D. 12x35	1
44	90.3828.00	OR D. 12.37x2.62 NBR 70 Sh. 3050	1
45	36.2569.51	Portagomma aspirazione	1
46	92.9828.00	Ghiera G 3/4" – D. 15	1

N.A. : NOT AVAILABLE – PARTICOLARE NON FORNITO

KIT RICAMBI – SPARE KITS

KIT NR.	KIT 278	KIT 279	KIT 280
Posizioni include Positions included	23 - 24 25 - 26 27 - 47	30 - 32 33 - 34 35 - 36 37 - 38 39	30 - 32 33 - 34 40
Nr. Pcs.	-	-	-