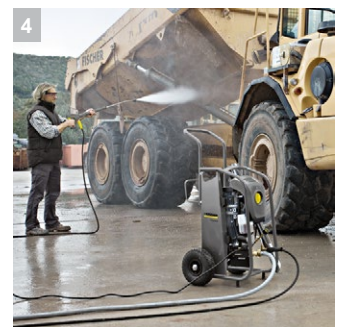
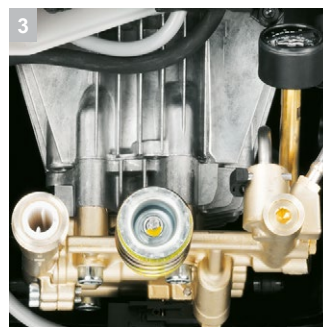
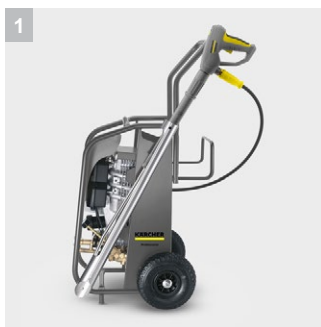




## HD 10/25-4 Cage Plus

Аппарат высокого давления HD 10/25-4 Cage Plus с рабочим давлением 250 бар, оснащенный роторным соплом для удаления стойких загрязнений и очень прочной защитной рамой, рассчитан на самые сложные условия эксплуатации.



### 1 Рама с порошковым покрытием

- С эргономичной ручкой и подвеской для хранения шланга.
- Защищает аппарат от повреждений.

### 2 Фильтр тонкой очистки воды

- Защищает насос высокого давления от частиц грязи.
- Фильтр удобно расположен и легко очищается.

### 3 Высокая мощность и долговечность

- Моторно-насосный агрегат, 3-поршневой осевой насос которого оснащен латунной головкой блока цилиндров, отличается особенно долгим сроком службы.
- 4-полюсный электродвигатель водяного охлаждения.

### 4 Интуитивно-понятное управление

- Все обслуживаемые компоненты в легком доступе
- Большие колеса с пневматическими шинами для перемещения по неровной местности.



## HD 10/25-4 Cage Plus

- Со скобой для перемещения краном
- Особо прочное исполнение
- Максимальное давление в этом классе

### Технические характеристики

№ для заказа	1.353-902.0	
Штрих-код (EAN)	4054278157863	
Параметры электросети	~ / В / Гц	3 / 400 / 50
Производительность	л/ч	1000
Рабочее давление	бар / МПа	250 / 25
Макс. давление	бар / МПа	273 / 27,3
Макс. температура воды на входе	°С	60
Потребляемая мощность	кВт	9,2
Масса	кг	57,4
Размеры (Д × Ш × В)	мм	547 × 543 × 1104

### Комплектация

Пистолет	EASY!Force Advanced	
Шланг высокого давления	м	10
Струйная трубка	мм	1050
Мощное сопло	■	
Грязевая фреза	■	
ANTI!Twist	■	
Автоматическое отключение	■	
Струйная трубка высокого давления	■	
Регулятор Servo Control	-	

■ Входит в комплект поставки

# HD 10/25-4 Cage Plus 1.353-902.0

**KÄRCHER**

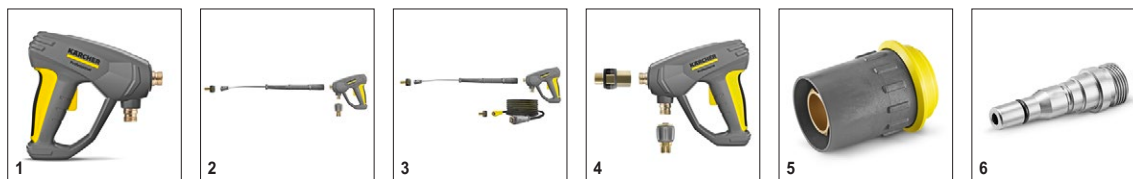


	№ для заказа	Номин. диаметр	Макс. рабочее давление	Длина	Цена	Описание	
<b>Долговечные (Longlife 400), с резьбовыми разъемами с обеих сторон</b>							
Шланг высокого давления, 2 х EASY!Lock, НД 8, 315 бар, 10 м, ANTI!Twist	1	6.110-031.0	НД 8	315 бар	10 м	Шланг высокого давления (НД 8), рассчитанный на давление до 315 бар. Длина 10 м. С системой ANTI!Twist и инновационными разъемами EASY!Lock с обеих сторон.	▲
Шланг высокого давления, 2 х EASY!Lock, НД 8, 315 бар, 15 м, ANTI!Twist	2	6.110-030.0	НД 8	315 бар	15 м	15-метровый шланг высокого давления (НД 8) с системой ANTI!Twist и быстродействующими разъемами EASY!Lock с обеих сторон.	▲
Шланг высокого давления, 2 х EASY!Lock, НД 8, 315 бар, 20 м, ANTI!Twist	3	6.110-032.0	НД 8	315 бар	20 м	20-метровый шланг высокого давления (НД 8) с системой ANTI!Twist и надежными быстродействующими разъемами EASY!Lock с обеих сторон. Рассчитан на давление до 315 бар.	▲
Шланг высокого давления, 2 х EASY!Lock, НД 8, 315 бар, 30 м, ANTI!Twist	4	6.110-014.0	НД 8	315 бар	30 м	Удобная длина (30 м) и инновационный разъем EASY!Lock: шланг высокого давления (DN 8) с ANTI!Twist для давления до 315 бар.	▲
Шланг высокого давления, 2 х EASY!Lock, НД 10, 220 бар, 25 м	5	6.110-044.0	НД 10	220 бар	25 м	Превосходные характеристики и комплектация: шланг высокого давления (НД 10) большой длины (25 м) рассчитан на давление до 220 бар.	▲
Шланг высокого давления, 2 х EASY!Lock, НД 12, 210 бар, 15 м	6	6.110-059.0	НД 12	210 бар	15 м	Рассчитанный на рабочее давление до 250 бар шланг высокого давления (НД 12) длиной 15 м. С удобными разъемами EASY!Lock с обеих сторон.	▲
Шланг высокого давления, 2 х EASY!Lock, НД 12, 210 бар, 40 м	7	6.110-060.0	НД 12	210 бар	40 м	Обеспечивает колоссальный радиус действия благодаря 40-метровой длине: шланг высокого давления (НД 12) с разъемами EASY!Lock с обеих сторон. Рассчитан на рабочее давление до 250 бар.	▲
<b>Долговечный 400, с соединителями с обеих сторон</b>							
Шланг высокого давления Longlife 400, 30 м, НД 8, с вращающейся муфтой ANTI!Twist и соединениями 2 х EASY!Lock.	8	6.110-023.0	НД 8	400 бар	30 м	Шланг высокого давления повышенной прочности с двойным стальным армированием Longlife 400, 30 м, НД 8, с вращающейся муфтой ANTI!Twist и соединениями 2 х EASY!Lock.	▲
Шланг высокого давления Longlife 400, 2 х EASY!Lock, НД 8, 400 бар, 20 м, ANTI!Twist	9	6.110-027.0	НД 8	400 бар	20 м	Шланг высокого давления с системой ANTI!Twist, двойным стальным армированием и разъемами EASY!Lock с обеих сторон. Длина 20 м, НД 8.	▲
Шланг высокого давления Longlife 400, 2 х EASY!Lock, НД 8, 400 бар, 15 м, ANTI!Twist	10	6.110-029.0	НД 8	400 бар	15 м	2 армирующих слоя стальной проволоки обеспечивают этому 15-метровому шлангу высокого давления (НД 8) с системой ANTI!Twist очень долгий срок службы. Он рассчитан на давление до 400 бар.	▲
Шланг высокого давления Longlife 400, 2 х EASY!Lock, НД 8, 400 бар, 1,5 м	11	6.110-024.0	НД 8	400 бар	1,5 м	Шланг высокого давления длиной 1,5 м (DN 8). С удобным разъемом EASY!Lock с обеих сторон для быстрого и надежного подсоединения. Отличается долговечностью и рассчитан на давление до 400 бар.	□
Шланг высокого давления Longlife 400, 1 х EASY!Lock, 1 х M22 x 1,5, НД 8, 400 бар, 1,5 м	12	6.110-069.0	НД 8	400 бар	1,5 м	Шланг высокого давления (НД 8) длиной 30 м, рассчитанный на давление до 400 бар. С двойным стальным армированием. Соединения: M 22 x 1,5 и удобный быстродействующий разъем EASY!Lock.	□
Шланг высокого давления Longlife 400, 2 х EASY!Lock, НД 8, 400 бар, 10 м, ANTI!Twist	13	6.110-038.0	НД 8	400 бар	10 м	Долговечный 10-метровый шланг высокого давления (НД 8) с двойным стальным армированием, двумя разъемами EASY!Lock и системой ANTI!Twist. Рассчитан на давление до 400 бар.	□
<b>Специальные шланги</b>							
Шланг высокого давления, 1 EASY!Lock с угловым отводом, 1 разъем M 22 x 1,5, DN 8, 400 бар, 1,5 м	14	6.110-068.0	НД 8	400 бар	1,5 м	Для присоединения к барабану: шланг высокого давления с разъемом M 22 x 1,5 и угловым отводом с разъемом EASY!Lock. Длина 1,5 м, рассчитан на рабочее давление до 400 бар.	□

■ Входит в комплект поставки □ Доступные аксессуары. ▲ Удлинительный шланг.

# HD 10/25-4 Cage Plus 1.353-902.0

**KÄRCHER**



		№ для заказа	Производительность				Цена	Описание
<b>Пистолеты</b>								
Пистолет EASY!Force Advanced	1	4.118-005.0						Превосходное решение для выполнения работ без больших усилий: конструкция пистолета EASY!Force предусматривает использование силы отдачи водяной струи для сведения усилия удержания рычага к нулю. <input checked="" type="checkbox"/>
Комплект для переоборудования EASY!Force 1 – от шланга высокого давления	2	4.111-050.0						Для переоснащения аппаратов высокого давления Kärcher с уже имеющимся шлангом высокого давления: комплект переоснащения EASY!Force 1 с пистолетом EASY!Force, струйной трубкой и всеми необходимыми адаптерами до самого сопла. <input type="checkbox"/>
Комплект для переоборудования EASY!Force 2 – от аппарата	3	4.111-051.0						Специально предназначен для дооснащения уже имеющихся аппаратов высокого давления Kärcher: Комплект переоснащения EASY!Force 2 с пистолетом EASY!Force, струйной трубкой, шлангом высокого давления и всеми необходимыми адаптерами. <input type="checkbox"/>
Комплект для переоборудования EASY!Force 3 – пистолет	4	4.111-052.0						Совместим с имеющимся шлангом высокого давления и струйной трубкой: Комплект переоснащения EASY!Force 3 с пистолетом EASY!Force- и всеми необходимыми адаптерами для оснащения аппарата высокого давления. <input type="checkbox"/>
<b>Быстрое подключение</b>								
Быстросоединяющаяся муфта	5	2.115-000.0						Для быстрой установки различных струйных трубок и других принадлежностей. Оптимально сочетается с принадлежностями Kärcher, обеспечивает стыковку пистолета со струйными трубками. С внутренней резьбой EASY!Lock. <input type="checkbox"/>
Ниппель с наружной резьбой	6	2.115-001.0						Ниппель из закаленной нержавеющей стали для быстросоединяющейся муфты 2.115-000. <input type="checkbox"/>

■ Входит в комплект поставки    □ Доступные аксессуары.    ▲ Удлинительный шланг.



# HD 10/25-4 Cage Plus 1.353-902.0

**KÄRCHER**


		№ для заказа	Макс. рабочее давление	Длина		Цена	Описание	
<b>Поворотные струйные трубки</b>								
Струйная трубка, 1050 мм, поворотная	1	4.112-000.0	300 бар	1050 мм			Эргономичная поворотная струйная трубка длиной 1050 мм.	<input checked="" type="checkbox"/>
LED-фонарик для струйной трубки	2	2.680-002.0		125 мм			Эргономичный LED-фонарик для струйной трубки EASY!Force позволяет выполнять эффективную работу аппаратами высокого давления при плохом освещении или в темных местах.	<input type="checkbox"/>
Струйная трубка, 250 мм, поворотная	3	4.112-027.0	300 бар	250 мм			Эргономичная поворотная струйная трубка длиной 250 мм.	<input type="checkbox"/>
Струйная трубка, 400 мм, поворотная	4	4.112-024.0	300 бар	400 мм			Эргономичная поворотная струйная трубка длиной 400 мм.	<input type="checkbox"/>
Струйная трубка, 600 мм, поворотная	5	4.112-007.0	300 бар	600 мм			Эргономичная поворотная струйная трубка длиной 600 мм.	<input type="checkbox"/>
Струйная трубка, 840 мм, поворотная	6	4.112-006.0	300 бар	840 мм			Эргономичная поворотная струйная трубка длиной 840 мм.	<input type="checkbox"/>
Струйная трубка, 1550 мм, поворотная	7	4.112-018.0	300 бар	1550 мм			Эргономичная поворотная струйная трубка длиной 1550 мм.	<input type="checkbox"/>
Струйная трубка, 2050 мм, поворотная	8	4.112-021.0	300 бар	2050 мм			Эргономичная поворотная струйная трубка длиной 2050 мм.	<input type="checkbox"/>
Удлинительная трубка EASY!Lock, 1000 мм	9	4.112-048.0	300 бар	1000 мм			Удлинительная трубка с разъемом EASY!Lock. Длина 1000 мм.	<input type="checkbox"/>
<b>Двойная насадка</b>								
Сдвоенная струйная трубка, 960 мм	10	2.112-016.0	310 бар	960 мм			С плавной регулировкой рабочего давления с рукоятки при сохранении максимального расхода воды. Оптимальна для сельскохозяйственного применения (например, для очистки животноводческих помещений).	<input type="checkbox"/>
<b>Угловая струйная трубка</b>								
Струйная трубка для уборки туалетов и чистки водосточных желобов	11	4.112-029.0					С сопловой насадкой. Специальная форма для очистки водосточных желобов и гигиеничной уборки туалетов. Из нержавеющей стали.	<input type="checkbox"/>
<b>Гибкий распылитель</b>								
Поворотный шарнир EASY!Lock	12	4.112-057.0	300 бар				Для труднодоступных мест: поворотный шарнир дает множество вариантов регулировки угла наклона до 120°. Просто соедините шарнир со струйной трубкой EASY!Lock аппарата высокого давления.	<input type="checkbox"/>
<b>Выдвижной распылитель</b>								
Ремень для телескопической струйной трубки	13	6.373-987.0					Ремень для облегчения работы с телескопической струйной трубкой (6.394-690). Обеспечивает равномерное распределение нагрузки на тело и возможность продолжительной работы без переутомления.	<input type="checkbox"/>
<b>Промывка желобов</b>								
Струйная трубка для прочистки водосточных желобов	14	2.112-015.0		960 мм			Используется для очистки систем дренажных желобов. Форма струйной трубки и специальное сопло позволяют осуществлять очистку без снятия решеток с желобов.	<input type="checkbox"/>
<b>Струйная трубка для очистки днищ</b>								
Струйная трубка для очистки днищ	15	4.112-032.0		700 мм			С колесиками, для удобной и эффективной очистки днищ и крыльев автомобилей. Из нержавеющей стали. Без сопла высокого давления.	<input type="checkbox"/>

■ Входит в комплект поставки    □ Доступные аксессуары.    ▲ Удлинительный шланг.

# HD 10/25-4 Cage Plus 1.353-902.0

**KÄRCHER**



16

			Макс. рабочее давление	Длина			Цена	Описание
<b>Дополнительная рукоятка</b>								
Дополнительная рукоятка для струйных трубок EASY!Lock	16	4.321-380.0						Комфорт в любой ситуации – дополнительная рукоятка, легко устанавливаемая на струйной трубке нового поколения принадлежностей EASY!Lock, позволяет выполнять различные задачи в физиологически оптимальной позе. Регулярно меняя позу, вы уменьшаете нагрузку на опорно-двигательный аппарат и работаете более расслабленно. При этом возможность вращения струйной трубки на 360° непосредственно в процессе работы обеспечивает легкое и комфортное выполнение самого широкого спектра операций.

■ Входит в комплект поставки    □ Доступные аксессуары.    ▲ Удлинительный шланг.

# HD 10/25-4 Cage Plus 1.353-902.0

**KÄRCHER**



1-3

		№ для заказа	Размер сопла				Цена	Описание	
<b>Мощное сопло с углом распыления 25°</b>									
Мощное сопло с углом распыления 25°	1	2.113-009.0	47					Веерное сопло с углом распыления 25°, высокая производительность по площади. Подходит для удаления стойких загрязнений и пятен.	■
<b>Сопло высокого давления с углом распыления 0°</b>									
Сопло высокого давления с углом распыления 0°	2	2.113-034.0	50					Сопло высокого давления с углом распыления 0°. Формирует точечную струю для устранения самых стойких загрязнений.	□
<b>Мощное сопло с углом распыления 40°</b>									
Мощное сопло, 40° - 050	3	2.113-054.0	50					Формирует веерную струю с высокой производительностью по площади, пригодную для очистки чувствительных поверхностей.	□

■ Входит в комплект поставки □ Доступные аксессуары ▲ Удлинительный шланг.

# HD 10/25-4 Cage Plus 1.353-902.0

**KÄRCHER**



		№ для заказа	Макс. рабочее давление	Размер сопла		Цена	Описание	
<b>Грязевая фреза большая</b>								
Грязевая фреза, большая	1	4.114-027.0	300 бар	50			Грязевая фреза формирует вращающуюся точечную струю, 10-кратно увеличивающую производительность очистки. С длительным сроком службы за счет керамических сопла / опорного кольца. Макс. 300 бар / 30 МПа, 85 °С.	<input type="checkbox"/>
<b>Трехпозиционное сопло</b>								
Трехпозиционное сопло 050	2	4.117-037.0	300 бар	50			Трехпозиционное сопло с ручным переключением. Обеспечивает удобное изменение вида струи. В аппаратах с инжектором веерная струя низкого давления используется для всасывания и нанесения чистящего средства. Соединение М 18 x 1,5.	<input type="checkbox"/>
<b>Сопло с изменяемым углом распыления 0°-90°</b>								
Сопло с изменяемым углом распыления 0-90°	3	4.113-007.0		50			Обеспечивает плавное изменение угла распыления струи высокого давления в пределах от 0° до 90° для оптимальной очистки любых поверхностей от любых загрязнений.	<input type="checkbox"/>

■ Входит в комплект поставки     Доступные аксессуары.    ▲ Удлинительный шланг.



# HD 10/25-4 Cage Plus 1.353-902.0

**KÄRCHER**



							№ для заказа	Цена	Описание	
<b>Резьбовой разъем для сопла</b>										
Резьбовой разъем для сопла	1	4.112-011.0							Резьбовой разъем для сопла. Для сопел высокого давления и мощных сопел.	<input type="checkbox"/>
<b>Инжектор высокого давления для чистящего средства</b>										
Инжектор высокого и низкого давления для чистящего средства (без сопел)	2	4.637-032.0							Для подачи чистящего средства в режимах высокого и низкого давления без прохождения через аппарат. Дозировка до 15 %.	<input type="checkbox"/>
Инжектор высокого давления для чистящего средства (без сопла)	3	4.637-033.0							Для подачи чистящего средства в режиме высокого давления (концентрация 3–5%).	<input type="checkbox"/>
<b>Сопловые комплекты для № 3.637-170 (для разных аппаратов)</b>										
Комплект сопел, 750–1000 л/ч	4	4.769-011.0							Для аппаратов серии HD/HDS с производительностью 750 - 1000 л/ч. Включает сопловую вставку, мощное сопло высокого давления и резьбовое соединение	<input type="checkbox"/>
<b>Сопловая насадка для № 3.637-001</b>										
Сопловая насадка высокого давления, < 1100 л/ч	5	4.769-003.0							Сопловая насадка для инжектора 3.637-001 для нанесения чистящего средства в режиме высокого давления. Для аппаратов с расходом воды до 1.100 л/ч.	<input type="checkbox"/>
Сопловая насадка низкого давления, < 1100 л/ч	6	4.769-001.0							Низкого давления, для аппаратов с производительностью до 1.100 л/ч.	<input type="checkbox"/>
<b>Вращающаяся муфта</b>										
Вращающаяся муфта	7	4.111-021.0							Надежно предотвращает скручивание шлангов высокого давления. Разъем EASY!Lock. С защитной оболочкой	<input type="checkbox"/>
<b>Муфта</b>										
Адаптер 9, для удлинения шлангов с разъемом EASY!Lock	8	4.111-037.0							Муфта латунная для соединения и удлинения двух шлангов высокого давления с системой быстрого соединения EASY!Lock.	<input type="checkbox"/>
<b>Соединительный элемент</b>										
Резьбовой штуцер для приспособлений для очистки поверхностей и регуляторов Servo Control	9	4.111-022.0							Для фиксации сопел высокого давления и принадлежностей непосредственно на пистолете (с резьбовым разъемом для сопла) - 1 шт. EASY!Lock 22 / 1 шт. EASY!Lock 20	<input type="checkbox"/>
Тройник	10	4.111-024.0							Позволяет подключить к аппарату два рабочих инструмента. Устанавливается на выходе высокого давления.	<input type="checkbox"/>
Резьбовой разъем для сопла / штуцер	11	4.111-038.0							Для фиксации сопел высокого давления и принадлежностей непосредственно на пистолете (с резьбовым разъемом для сопла). Не подходит для трехпозиционных сопел.	<input type="checkbox"/>
<b>Адаптер EASY!Lock</b>										
Адаптер 1 M22AG-TR22AG	12	4.111-029.0							Адаптер 1 для соединения старого шланга с новым шлангом	<input type="checkbox"/>
Адаптер 2 M22IG-TR22AG	13	4.111-030.0							Адаптер 2 для соединения старого аппарата с новым шлангом и старого пистолета с новым шлангом	<input type="checkbox"/>
Адаптер 3 M22IG-TR22AG	14	4.111-031.0							Адаптер 3 для соединения старого пистолета с новой струйной трубкой и новым серворегулятором	<input type="checkbox"/>
Адаптер 4 TR22IG-D11	15	4.111-032.0							Адаптер 4 для соединения нового пистолета со старым шлангом Swivel	<input type="checkbox"/>
Адаптер 5 TR22IG-M22AG	16	4.111-033.0							Адаптер 5 для соединения нового пистолета со старой струйной трубкой и нового серворегулятора со старой струйной трубкой	<input type="checkbox"/>
Адаптер 6 TR22IG-M22AG	17	4.111-034.0							Адаптер 6 для соединения нового аппарата со старым шлангом и старого шланга с новым пистолетом	<input type="checkbox"/>
Адаптер 7 M18IG-TR20AG	18	4.111-035.0							Адаптер 7 для соединения старой струйной трубки с новой насадкой	<input type="checkbox"/>
Адаптер 8 TR20IG-M18AG	19	4.111-036.0							Адаптер 8 для соединения новой струйной трубки со старой насадкой	<input type="checkbox"/>

■ Входит в комплект поставки □ Доступные аксессуары. ▲ Удлинительный шланг.

# HD 10/25-4 Cage Plus 1.353-902.0

**KÄRCHER**



20

		№ для заказа						Цена	Описание	
Адаптер 12, поворотный, EASY!Lock 22 (внутр. рез.) – M22 x 1,8 (нар. рез.)	20	4.111-046.0							Поворотный адаптер для соединения шлангов высокого давления с разъемом M 22 x 1,5 и пистолетом EASY!Force	<input type="checkbox"/>

■ Входит в комплект поставки     Доступные аксессуары.    ▲ Удлинительный шланг.

# HD 10/25-4 Cage Plus

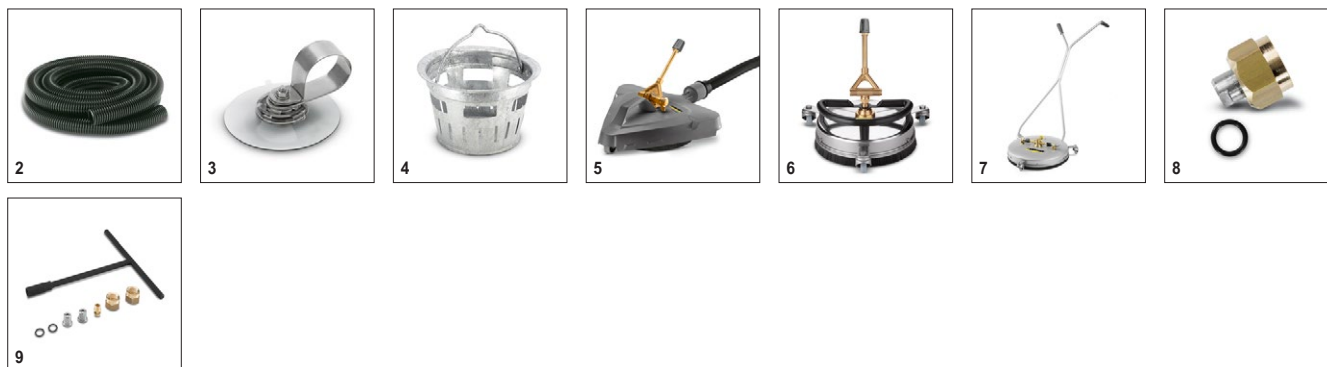
## 1.353-902.0

**KÄRCHER**


		№ для заказа	Макс. рабочее давление	Размер сопла	Диаметр	Цена	Описание	
<b>Шланг для промывки труб, НД 6</b>								
Шланг для промывки труб, НД 6, 10 м, макс. 250 бар	1	6.110-046.0	250 бар				Шланг высокого давления повышенной эластичности длиной 10 м, предназначенный для внутренней очистки труб (с резьбой для сопла R 1/8).	<input type="checkbox"/>
Шланг для промывки труб, НД 6, 20 м, макс. 250 бар	2	6.110-008.0	250 бар				Шланг высокого давления повышенной эластичности длиной 20 м, предназначенный для внутренней очистки труб (с резьбой для сопла R 1/8).	<input type="checkbox"/>
Шланг для промывки труб, НД 6, 30 м, макс. 250 бар	3	6.110-047.0	250 бар				Шланг высокого давления повышенной эластичности длиной 30 м, предназначенный для внутренней очистки труб (с резьбой для сопла R 1/8).	<input type="checkbox"/>
<b>Сопло для промывки труб</b>								
Роторная форсунка для промывки труб D21/060	4	4.765-002.0		60	21 мм		Направленная вперед вращающаяся точечная струя устраняет даже самые стойкие загрязнения. Направленные назад три струи обеспечивают продвижение сопла с шлангом по трубе и гарантируют простоту использования.	<input type="checkbox"/>
Роторная форсунка для промывки труб D30/060	5	4.765-005.0		60	30 мм		Направленная вперед вращающаяся точечная струя устраняет даже самые стойкие загрязнения. Направленные назад три струи обеспечивают продвижение сопла с шлангом по трубе и гарантируют простоту использования.	<input type="checkbox"/>
Сопло для промывки труб 055, 3 x 30°, 16 мм	6	5.763-015.0		55	16 мм		С внутренней резьбой, с различными направлениями струи для тщательной и экологически безопасной очистки засоренных стоков и труб. Отверстия в соплах ориентированы таким образом, чтобы сопло с шлангом само втягивалось в трубу. С резьбой R-1/8" для подключения к шлангу для промывки труб. 3 струи направлены назад под углом 30°, Ø 16 мм	<input type="checkbox"/>
Сопло для промывки труб 060, 1 струя вперед, 3 x 30°, 16 мм	7	5.763-016.0		60	16 мм		С внутренней резьбой, с различными направлениями струи для тщательной и экологически безопасной очистки засоренных стоков и труб. Отверстия в соплах ориентированы таким образом, чтобы сопло с шлангом само втягивалось в трубу. С резьбой R-1/8" для подключения к шлангу для промывки труб. 1 струя направлена вперед, 3 струи направлены назад под углом 30°, Ø 16 мм	<input type="checkbox"/>
Сопло для промывки труб 050, 3 x 30°, 30 мм	8	5.763-017.0		50	30 мм		Сопло для промывки труб с внутренней резьбой. С различными направлениями струи. Шланг сам продвигается вперед по трубе. (Резьба R-1/8", 3 струи направлены назад под углом 30°, Ø 30 мм)	<input type="checkbox"/>
Роторное сопло для промывки труб	9	6.415-428.0		50	16 мм		Сопло для промывки труб с 4 вращающимися струями и внутренней резьбой. С различными направлениями струи. Шланг сам продвигается вперед по трубе. С резьбой R-1/8".	<input type="checkbox"/>

■ Входит в комплект поставки    □ Доступные аксессуары.    ▲ Удлинительный шланг.

# HD 10/25-4 Cage Plus 1.353-902.0

**KÄRCHER**


		№ для заказа	Производительность	Размер сопла	Диаметр	Цена	Описание	
<b>Приспособление для очистки твердых поверхностей</b>								
Резиновая полоска для FRV 30	1	2.642-910.0					Для очистки гладких полов в помещениях. Резиновая полоска повышает эффективность отсасывания и уменьшает объем воды, остающейся на полу, что позволяет возобновить хождение по нему уже через несколько минут.	<input type="checkbox"/>
Удлинительный шланг, 5 м	2	4.440-939.0					Удлинительный шланг 5 м для FRV 30. С соединительной муфтой.	<input type="checkbox"/>
Монтажный комплект для крепления шланга	3	2.642-528.0					Присоска для фиксации отводящего воду шланга на гладких поверхностях.	<input type="checkbox"/>
Монтажный комплект грязеуловителя	4	2.642-532.0					Ведро из оцинкованной стали для задержания крупного мусора и закрепления отводящего воду шланга при выполнении работ на открытом воздухе.	<input type="checkbox"/>
Приспособление для очистки поверхностей FRV 30	5	2.111-010.0					Встроенная функция автоматического всасывания грязной воды делает FRV 30 еще более эффективным в плане чистки поверхностей и позволяет использовать его как на улице, так и в помещениях. Дополнительное ополаскивание поверхностей после чистки больше не требуется, так как грязная вода целенаправленно всасывается с помощью 5-метрового шланга, входящего в комплект поставки. Другие отличительные особенности – не оставляющие следов направляющие колесики и двойная керамическая опора. Комплект сопел заказывается отдельно в зависимости от модели. Макс. 250 бар / 1000 л/ч / 60 °С.	<input type="checkbox"/>
<b>Приспособление для очистки плоских поверхностей FR 30 ME</b>								
Приспособление для очистки поверхностей FR 30 Me	6	2.111-013.0			300 мм		Высококачественное приспособление в корпусе из нержавеющей стали, стойкое к воздействию горячей воды. С двойной керамической опорной, не оставляющими следов направляющими колесиками, встроенным соединением для шланга, обеспечивающего всасывание брызг воды. Отлично подходит для уборки в помещениях и в пищевой сфере. Комплект сопел заказывается отдельно в зависимости от модели. Макс. 250 бар / 1100 л/ч / 80 °С	<input type="checkbox"/>
<b>Приспособление для очистки плоских поверхностей FR 50</b>								
Приспособление для очистки поверхностей FR 50 Me	7	2.111-023.0			500 мм		Благодаря рабочей ширине 500 мм FR 50 отлично подходит для уборки больших площадей. Стойкое к воздействию горячей воды, в корпусе из нержавеющей стали, с двойной керамической опорой, удобной ручкой для перемещения, не оставляющими следов направляющими колесиками и встроенной системой дозирования чистящего средства в режиме низкого давления. Комплект сопел заказывается отдельно в зависимости от модели. Макс. 250 бар / 1800 л/ч / 80 °С	<input type="checkbox"/>
<b>Комплекты сопел для разных аппаратов</b>								
Комплект сопел к приспособлению для очистки поверхностей	8	2.640-442.0	850–1100 л/ч				Комплект, состоящий из мощных сопел и резьбовых соединительных элементов. Обеспечивает оптимальную работу приспособлений для очистки поверхностей с аппаратами высокого давления производительностью от 850 до 1100 л/ч.	<input type="checkbox"/>
<b>Сопла для FRV</b>								
Комплект сопел 050 для FRV	9	2.642-433.0		50			Комплект сопел Kärcher с мощными соплами и соплами Вентури для FRV 30.	<input type="checkbox"/>

■ Входит в комплект поставки    □ Доступные аксессуары.    ▲ Удлинительный шланг.

# HD 10/25-4 Cage Plus 1.353-902.0

**KÄRCHER**



10



11



12

		№ для заказа	Производительность	Размер сопла	Диаметр	Цена	Описание	
<b>Очиститель поверхностей FRV 30 ME</b>								
Удлинительный шланг для FRV 30 Me и FRV 50 Me	10	4.441-040.0					Удлинительный шланг FRV 30	<input type="checkbox"/>
Приспособление для очистки поверхностей FRV 30 Me	11	2.111-012.0					Приспособление для очистки поверхностей со встроенным устройством для автоматического отсасывания грязной воды, повышающим эффективность очистки и позволяющим производить ее как на открытом воздухе, так и в помещениях. Может использоваться для чистки горячей водой (до 85 °С).	<input type="checkbox"/>
<b>Очиститель твердых поверхностей FR 50 Me</b>								
Приспособление для очистки поверхностей FRV 50 Me	12	2.111-024.0					Эффективная очистка больших площадей с автоматическим всасыванием грязной воды – это про FRV 50 Me. Температура горячей воды до 85 °С. FRV 50 Me оснащен термостойким всасывающим шлангом из полиуретана длиной 10 м. Другие отличительные особенности – не оставляющие следов направляющие колесики и двойная керамическая опора. Комплект сопел заказывается отдельно в зависимости от модели. Макс. 250 бар / 2000 л/ч / 85 °С.	<input type="checkbox"/>

■ Входит в комплект поставки     Доступные аксессуары.    ▲ Удлинительный шланг.

# HD 10/25-4 Cage Plus 1.353-902.0

**KÄRCHER**



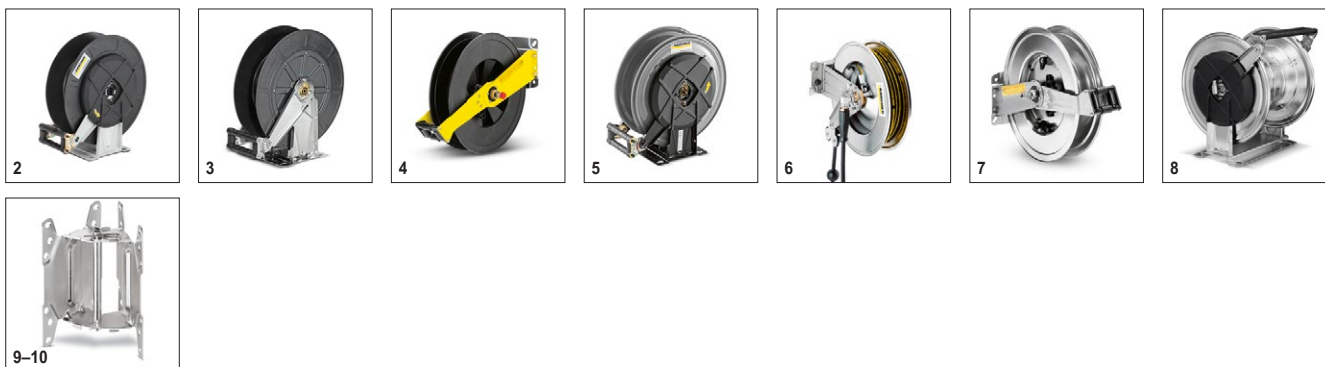
		№ для заказа	Производительность				Цена	Описание	
<b>Резервуар для пенной трубки</b>									
Трубка для пенной чистки с баллоном Basic 3	1	4.112-055.0	900–2500 л/ч					Высокое качество, прочность и надежность: трубка для пенной чистки с баллоном Basic 3 для аппаратов высокого давления с производительностью 900 – 2500 л/ч. Позволяет вдвое уменьшить расход чистящего средства при отличном качестве пены.	<input type="checkbox"/>
Баллон для чистящего средства (1 л), к трубке для пенной чистки	2	6.414-954.0						Баллон для пенной насадки, 1 л. Цвет - желтый.	<input type="checkbox"/>
Трубка для пенной чистки с баллоном Advanced 042	3	2.112-018.0						Короткая трубка для пенной чистки с присоединенным к ней баллоном для чистящего средства (1 л). Прекрасно подходит, например, для пенной чистки автомобилей. С поворотным соединением EASY!Lock, регуляторами дозировки чистящего средства и угла распыления струи. Совместима с аппаратами без функции Servo Control.	<input type="checkbox"/>
Баллон для чистящего средства (1 л), к трубке для пенной чистки Advanced	4	6.414-050.0						Дополнительный баллон (1 л) для быстрой замены чистящего средства (к трубкам для пенной чистки Advanced 2.112-017.0 и 2.112-018.0).	<input type="checkbox"/>
<b>Комплект Inno Foam</b>									
Комплект Inno Foam с инжектором для чистящего средства	5	2.112-000.0						Система пенной чистки высокого давления для использования с мобильными и стационарными аппаратами HD/HDS при очистке и дезинфекции. Со сдвоенной струйной трубкой, насадкой для пенной чистки, инжектором подачи чистящего средства с точным дозирующим клапаном 0 - 5 %, функцией переключения на струю высокого давления для заключительной промывки и т.д. Комплект сопел для различных классов аппаратов (см. комплекты сопел) заказывается отдельно.	<input type="checkbox"/>
<b>Комплект Easy Foam</b>									
Комплект Easy Foam с инжектором для чистящего средства	6	2.112-010.0						Система пенной чистки высокого давления для использования с мобильными и стационарными аппаратами HD/HDS при очистке и дезинфекции. Насадка для пенной чистки с подсоединением к струйной трубке высокого давления и инжектор подачи чистящего средства с точным дозирующим клапаном 0 - 5 %. Комплект сопел для различных классов аппаратов (см. комплекты сопел) заказывается отдельно.	<input type="checkbox"/>
<b>Наборы сопел для комплектов Inno / Easy Foam</b>									
Набор сопел 090 для комплектов Inno / Easy Foam, 700 – 1000 л/ч	7	2.111-019.0	700–1000 л/ч					Набор сопел 090 включает мощные сопла Kärcher и сопловую насадку. Для комплектов Inno / Easy Foam, эксплуатируемых с аппаратами высокого давления производительностью 700 - 1000 л/ч. Обеспечивает оптимальное взаимодействие систем пенной чистки с соответствующими аппаратами.	<input type="checkbox"/>
<b>Монтажный комплект пенного сопла</b>									
МК сопла для пенной чистки	8	2.112-013.0						Для дозированного нанесения пенообразующих средств на участках, требующих продолжительного воздействия (в санузлах, на кухнях и т. п.). Устанавливается на струйной трубке вместо сопла высокого давления.	<input type="checkbox"/>

■ Входит в комплект поставки    □ Доступные аксессуары.    ▲ Удлинительный шланг.



# HD 10/25-4 Cage Plus 1.353-902.0

**KÄRCHER**

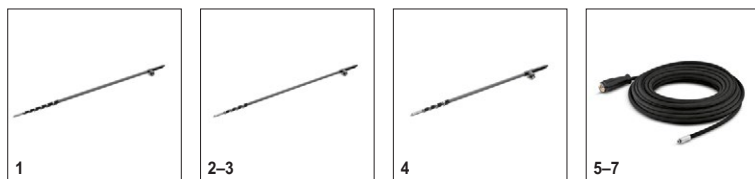


		№ для заказа	Длина			Цена	Описание	
<b>Автоматический барабан для шланга</b>								
Настенный барабан для шланга	1	2.639-257.0	15 м					<input type="checkbox"/>
Автоматический барабан для шланга, из стали с порошковым покрытием / пластмассы	2	6.392-074.0	20 м				Автоматический барабан рассчитан на 20-метровый шланг высокого давления. Кронштейн изготовлен из стали с порошковым покрытием, а барабан – из пластмассы.	<input type="checkbox"/>
Автоматический барабан для шланга, из нерж. стали / пластмассы	3	6.392-083.0	20 м				Автоматический барабан рассчитан на 20-метровый шланг высокого давления. Кронштейн изготовлен из нержавеющей стали, а барабан – из пластмассы.	<input type="checkbox"/>
Автоматический барабан для шланга, лакированный	4	6.392-106.0	20 м				Автоматический барабан со шлангом длиной 20 м, кронштейн из лакированной стали, барабан из пластмассы.	<input type="checkbox"/>
Автоматический барабан для шланга, лакированный (серый базальт)	5	6.392-105.0	20 м				Барабан с автоматическим сматыванием обеспечивает максимальный комфорт и безопасность при разматывании и сматывании шланга высокого давления. Например, с номером для заказа 6.110-011.0 (DN 8, 20 м, 315 бар) или 6.110-028.0 (DN 8, 20 м, 400 бар, Longlife).	<input type="checkbox"/>
Автоматический барабан для шланга, из нерж. стали, с поворотным кронштейном	6	6.392-076.0	20 м				Автоматический барабан для шланга, из нержавеющей стали, с поворотным кронштейном.	<input type="checkbox"/>
Автоматический барабан для шланга, из нерж. стали	7	6.392-122.0	20 м				Высококачественный автоматический барабан для сматывания из нержавеющей стали. Специально разработан для использования в пищевой сфере. Высокое качество исполнения, стойкие к коррозии материалы, пружинный привод в герметичном корпусе. С соединением для шланга высокого давления с ниппелем.	<input type="checkbox"/>
	8	6.392-442.0	40 м				Барабан с автоматическим сматыванием обеспечивает максимальный комфорт и безопасность при разматывании и сматывании шланга высокого давления. Подходит для шлангов высокого давления, например, с номером для заказа 6.110-076.0 (DN 8, 40 м, 400 бар, 1 соединение AVS для фиксации на барабане для шланга).	<input type="checkbox"/>
Поворотный кронштейн, с порошковым покрытием	9	2.639-931.0					Поворотный кронштейн для установки автоматического барабана со шлангом на стене. Обеспечивает максимальный радиус действия и удобство выполнения работ. Поворачивается на 120°. Из оцинкованной стали.	<input type="checkbox"/>
Поворотный кронштейн, из нерж. стали	10	2.641-867.0					Поворотный настенный кронштейн из нержавеющей стали (для 2.641-866), обеспечивающий максимальное удобство обращения со шлангом.	<input type="checkbox"/>

■ Входит в комплект поставки    □ Доступные аксессуары.    ▲ Удлинительный шланг.

# HD 10/25-4 Cage Plus 1.353-902.0

**KÄRCHER**



		№ для заказа	Производительность	Температура воды на входе	Длина	Длина	Цена	Описание	
<b>Насадки iSolar - телескопические удлинители</b>									
iSolar TL 14 C (без шланга)	1	4.110-002.0		max. 60 °C				Телескопическая штанга из карбона отличается максимальной прочностью при малом весе. Оснащена практичными быстродействующими замками для удобного изменения рабочей длины (макс. 14 м).	<input type="checkbox"/>
iSolar TL 10 C (без шланга)	2	4.110-007.0		max. 60 °C				Телескопическая штанга из карбона отличается максимальной жесткостью при минимальном весе. Она имеет рабочую длину до 10 м и оснащена практичными быстродействующими фиксаторами для комфортного раздвигания и сдвигания. Регулирование частоты вращения осуществляется с помощью шарового крана с гарантированно простым управлением. В целях обеспечения безопасности нижний сегмент штанги выполнен из электроизоляционного композитного материала (смеси карбона и стекловолокна).	<input type="checkbox"/>
iSolar TL 10 H (без шланга)	3	4.110-003.0		max. 60 °C				Телескопическая штанга из композитного материала (смеси карбона со стекловолокном) отличается высокой прочностью при малом весе. Оснащена практичными быстродействующими замками для удобного изменения рабочей длины (макс. 10 м).	<input type="checkbox"/>
iSolar TL 7 H (без шланга)	4	4.110-004.0		max. 60 °C				Телескопическая штанга из композитного материала (смеси карбона со стекловолокном) отличается высокой прочностью при малом весе. Оснащена практичными быстродействующими замками для удобного изменения рабочей длины (макс. 7,2 м).	<input type="checkbox"/>
Шланг высокого давления iSolar 7	5	6.392-978.0		max. 155 °C				Высококачественный эластичный шланг высокого давления в резиновой оболочке для штанги iSolar TL 7. Наружная поверхность шланга отличается повышенным скольжением, обеспечивающим легкое изменение рабочей длины штанги.	<input type="checkbox"/>
Шланг высокого давления iSolar 10	6	6.392-977.0		max. 155 °C				Высококачественный эластичный шланг высокого давления в резиновой оболочке для штанги iSolar TL 10. Наружная поверхность шланга отличается повышенным скольжением, обеспечивающим легкое изменение рабочей длины штанги.	<input type="checkbox"/>
Шланг высокого давления iSolar 14	7	6.392-976.0		max. 155 °C				Высококачественный эластичный шланг высокого давления в резиновой оболочке для штанги iSolar TL 14. Наружная поверхность шланга отличается повышенным скольжением, обеспечивающим легкое изменение рабочей длины штанги.	<input type="checkbox"/>

■ Входит в комплект поставки     Доступные аксессуары.    ▲ Удлинительный шланг.

# HD 10/25-4 Cage Plus 1.353-902.0

**KÄRCHER**



1-2



3



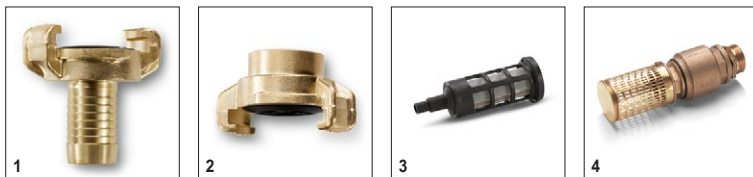
4

		№ для заказа	Размер сопла				Цена	Описание	
<b>Устройство для струйной абразивной очистки (без сопел)</b>									
Устройство для гидроабразивной очистки с регулятором расхода (без сопел)	1	4.115-000.0						Для добавления абразивного средства в струю высокого давления. Используется для удаления краски, ржавчины или окалины. Устанавливается на струйной трубке вместо сопла высокого давления. С функцией регулирования расхода	<input type="checkbox"/>
Устройство для гидроабразивной очистки без регулятора расхода (без сопел)	2	4.115-006.0						Для добавления абразивного средства в струю высокого давления. Используется для удаления краски, ржавчины или окалины. Устанавливается на струйной трубке вместо сопла высокого давления. Без функции регулирования расхода	<input type="checkbox"/>
<b>Сопловой комплект</b>									
Сопловой комплект 050	3	2.112-023.0	50					Комплект сопел для аппаратов с соплом для гидроабразивной чистки и сопловой вставкой. Для обеспечения оптимальной производительности приспособления для гидроабразивной чистки Kärcher. Только в сочетании с приспособлением для гидроабразивной чистки.	<input type="checkbox"/>
<b>Сопло из карбида бора</b>									
Сопло из карбида бора, для аппаратов с производительностью до 1000 л/ч	4	6.415-084.0	6 мм					В дополнение к сопловым комплектам. Сопло для абразивной очистки повышенной износостойкости.	<input type="checkbox"/>

■ Входит в комплект поставки     Доступные аксессуары.    ▲ Удлинительный шланг.

# HD 10/25-4 Cage Plus 1.353-902.0

**KÄRCHER**



		№ для заказа	Цена	Описание	
<b>Муфта Geka</b>					
Муфта Geka со штуцером для шланга, R 1"	1	6.388-465.0		Со штуцером для шланга.	<input type="checkbox"/>
Шланговая муфта Geka с внутренней резьбой, R 1"	2	6.388-458.0		С внутренней резьбой.	<input type="checkbox"/>
<b>Входной фильтр</b>					
Фильтр для всасывания воды	3	6.414-956.0		Для всасывания воды из прудов, резервуаров и т. д. Корпус из полиамида, сетка из нержавеющей стали, размер ячеек 800 мкм, соединения 3/4" и 1", без обратного клапана.	<input type="checkbox"/>
Входной фильтр с обратным клапаном	4	4.730-012.0		Латунный фильтр для всасывания воды из прудов, резервуаров и т. д. С обратным клапаном.	<input type="checkbox"/>

■ Входит в комплект поставки    □ Доступные аксессуары.    ▲ Удлинительный шланг.

# HD 10/25-4 Cage Plus 1.353-902.0

**KÄRCHER**



5

		№ для заказа		Цена	Описание	
<b>Фильтр тонкой очистки воды</b>						
Фильтр тонкой очистки воды с адаптером	5	4.730-102.0			Фильтр тонкой очистки, размер ячеек 125 мкм, макс. температура 50 °С. Защищает аппарат от частиц грязи, содержащихся в подаваемой на вход воде. Пропускная способность до 1.200 л/ч. Тип резьбы 3/4" с адаптером на 1".	<input type="checkbox"/>

■ Входит в комплект поставки     Доступные аксессуары.    ▲ Удлинительный шланг.

# HD 10/25-4 Cage Plus 1.353-902.0



		№ для заказа			Цена	Описание
Фильтр тонкой очистки воды, 100 мкм, R 1"	6	2.638-270.0				<p>Фильтр тонкой очистки воды с ячейками размером 100 мкм, макс. температура 60 °С. Для установки на входе аппарата. Защищает аппарат от частиц грязи, содержащихся в подаваемой на вход воде. Пропускная способность до 1.200 л/ч, соединение 1".</p>

■ Входит в комплект поставки    □ Доступные аксессуары.    ▲ Удлинительный шланг.



# HD 10/25-4 Cage Plus 1.353-902.0

**KÄRCHER**



		№ для заказа		Цена	Описание	
<b>Обратный клапан</b>						
Обратный клапан	7	2.641-374.0			Предотвращает попадание чистящего средства в водопровод при создании в нем разрежения. Устойчив к горячей воде (до 80 °С), испытан по стандарту IEC 60335-2-79, с защитой от протечек.	<input type="checkbox"/>

■ Входит в комплект поставки     Доступные аксессуары.    ▲ Удлинительный шланг.

# HD 10/25-4 Cage Plus 1.353-902.0

**KÄRCHER**



		№ для заказа	Производительность			Цена	Описание	
<b>Насадная моечная щетка</b>								
Моечная щетка	1	4.113-001.0					Щетка универсального назначения для очистки поверхностей. Крепится зажимом непосредственно на струйной трубке. Соединение M 18 x 1,5.	<input type="checkbox"/>
<b>Вращающаяся моечная щетка</b>								
Вращающаяся моечная щетка, для аппаратов с производительностью > 800 л/ч, с нейлоновой щетиной	2	4.113-002.0	800–1300 л/ч				Приводится в действие потоком воды. Для бережного удаления мелкой пыли и серого налета с любых поверхностей. Способна выдерживать температуру до 60 °C, EASY!Lock, со сменной щеточной вставкой.	<input type="checkbox"/>
Вращающаяся моечная щетка, для аппаратов с производительностью > 800 л/ч, с натур. щетиной	3	4.113-005.0	800–1300 л/ч					<input type="checkbox"/>

■ Входит в комплект поставки     Доступные аксессуары.    ▲ Удлинительный шланг.