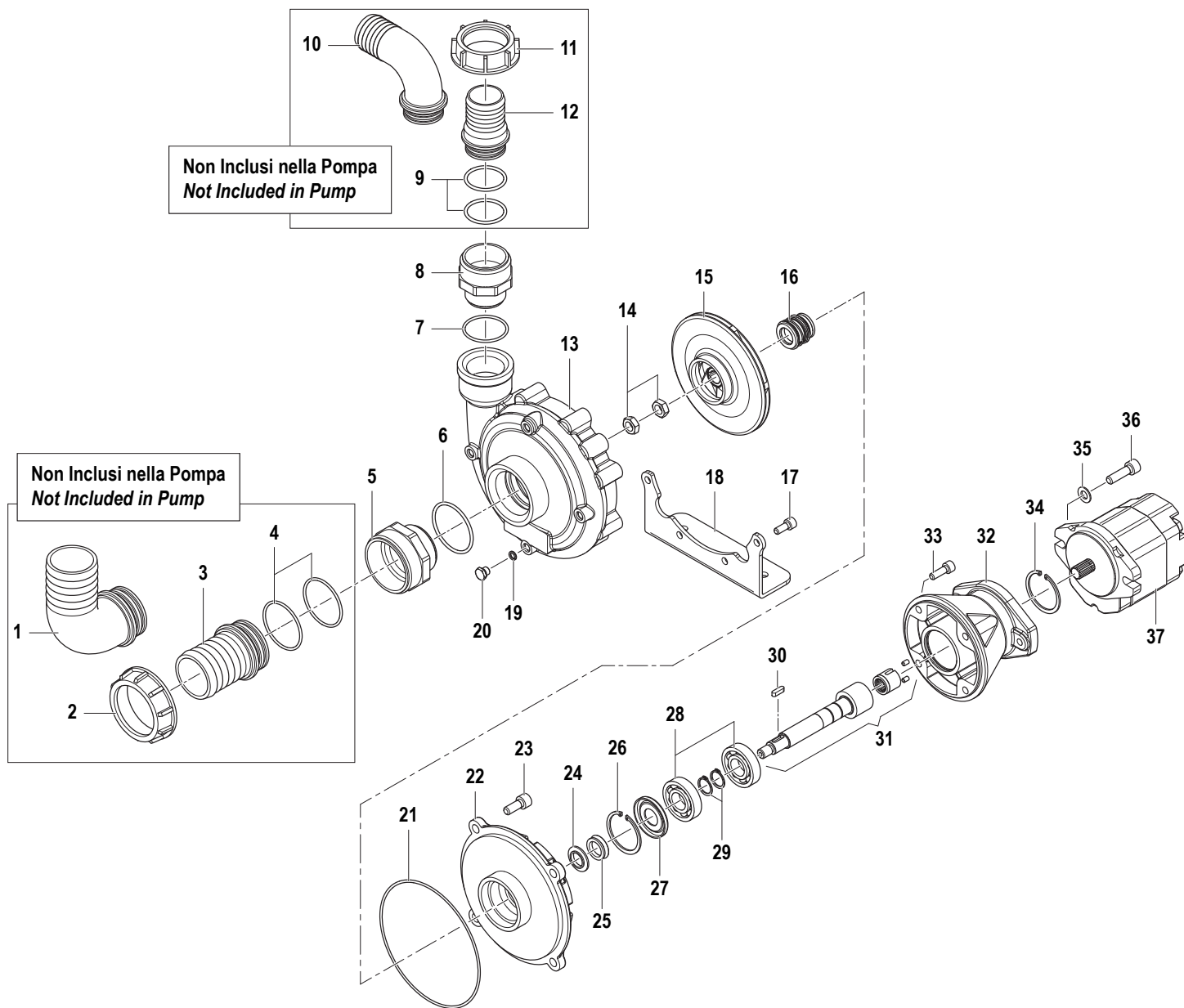


C610H Series

C610HS Series

Pompe Centrifuga - Centrifugal Pumps



N°	Cod.	Descrizione	Description	Note	Qty	Model
1	2801 0070	Raccordo Aspiraz. Curvo	Suction Elbow Tail	Ø60	1	
2	1200 0057	Galletto	Wing Nut	G2"1/2	1	
3	2800 0093	Raccordo Aspirazione	Suction Tail	Ø60	1	
4	1210 0387	Guarnizione OR	O-Ring	Ø2,5x9,5	2	
5	2000 0150	Nipplo	Nipple	M-M G2"1/2-G2"	1	
6	1210 0738	Guarnizione OR	O-Ring	Ø3,53x57,15	1	
7	1210 0728	Guarnizione OR	O-Ring	Ø3,53x46,04	1	
8	2000 0151	Nipplo	Nipple	M-M G2"-G1"1/2	1	
9	1210 0197	Guarnizione OR	O-Ring	Ø2,62x39,34	2	
10	2801 0057	Raccordo Mandata Curvo	Delivey Elbow Tail	Ø45	1	
	2801 0054	Raccordo Mandata Curvo	Delivey Elbow Tail	Ø50	1	
11	1200 0052	Galletto	Wing Nut	G2"	1	
12	2800 0044	Raccordo Mandata	Delivery Tail	Ø45	1	
	2800 0062	Raccordo Mandata	Delivery Tail	Ø50	1	
13	0424 0512	Corpo Pompa	Pump Body	Ghisa / Cast Iron	1	C610H
	0424 0513	Corpo Pompa	Pump Body	Inox / Stainless Steel	1	C610HS
14	0604 0101	Dado	Nut	M12	2	
15	0602 0081	Disco Girante	Closed Impeller		1	
16	3234 0001	Tenuta Meccanica	Mechanical Seal		1	
17	3609 0289	Vite	Screw	M8x20	4	
18	2400 0145	Piede Sostegno	Mounting Bracket			
19	1210 0729	Guarnizione OR	O-Ring	Ø2x7	4	

N°	Cod.	Descrizione	Description	Note	Qty	Model
20	3200 0197	Tappo	Plug	G1/8"	4	
21	1210 0365	Guarnizione OR	O-Ring	Ø2,62x158x42	1	
22	0402 0493	Coperchio Pompa	Cover	Ghisa / Cast Iron	1	C610H
	0402 0494	Coperchio Pompa	Cover	Inox / Stainless Steel	1	C610HS
23	3609 0290	Vite	Screw	M10x25	4	
24	0602 0082	Disco Paragoccia	Seal		1	
25	1241 0189	Guarnizione V	V-Ring		1	
26	3020 0013	Seeger Interno	Inner Seeger	Ø52	1	
27	0402 0495	Coperchio Pompa	Flange		1	
28	0438 0131	Cuscinetto a Sfere	Ball Bearing	Ø20x52x15	2	
29	3019 0011	Seeger Esterno	Outer Seeger	Ø20	2	
30	1602 0015	Linguetta	Key	5x5x18	1	
31	0001 0718	Kit Albero	Shaft Kit		1	
32	3002 0403	Supporto Motore	Motor Support		1	
33	3609 0289	Vite	Screw	M8x20	4	
34	3020 0013	Seeger Interno	Inner Seeger	Ø52	1	
35	2811 0089	Rondella	Washer	Ø10,5x18x1,6	2	
36	3609 0139	Vite	Screw	M10x30	2	
37	5026 0395	Motore Idraulico	Hydraulic Motor	8,2CC	1	
	5026 0396	Motore Idraulico	Hydraulic Motor	6,2CC	1	
	5026 0397	Motore Idraulico	Hydraulic Motor	11,2CC	1	
	5026 0398	Motore Idraulico	Hydraulic Motor	14CC	1	