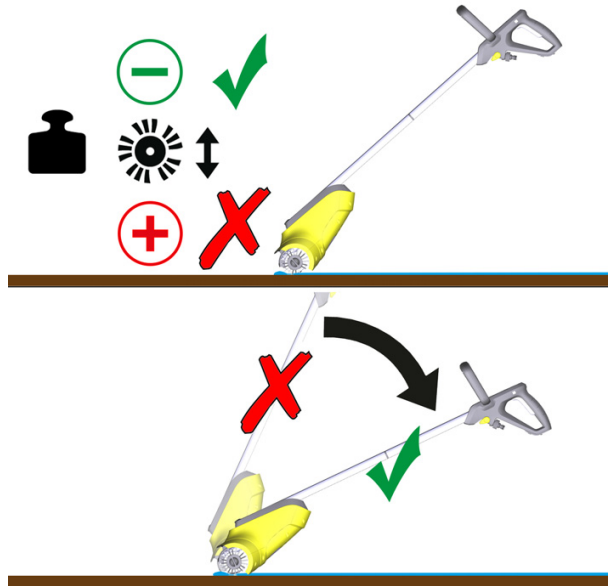


PCL 4



Русский

Уважаемый покупатель!

Неожиданное отключение устройства происходит из-за срабатывания автомата защиты двигателя от перегрузки. Это не ошибка устройства, а защитная функция.

Соблюдать следующие указания по использованию:

- Использовать устройство только на деревянных поверхностях, гладких каменных плитках или композитных материалах (ДПК).
- Всегда использовать соответствующие щетки.
- Не нажимать слишком сильно на устройство во время уборки.
- Держать устройство во время уборки под меньшим углом.

Если устройство неожиданно выключается во время использования, дать ему остыть не менее 10 минут. Автомат защиты двигателя сбрасывается, и устройство снова готово к работе. В случае повторного отключения следует уменьшить давление на щетки во время уборки и держать устройство под меньшим углом.

Обязательно соблюдать указания, содержащиеся в инструкции по эксплуатации. Инструкция по эксплуатации содержится на www.kaercher.com.

